

Schéma Directeur des Energies

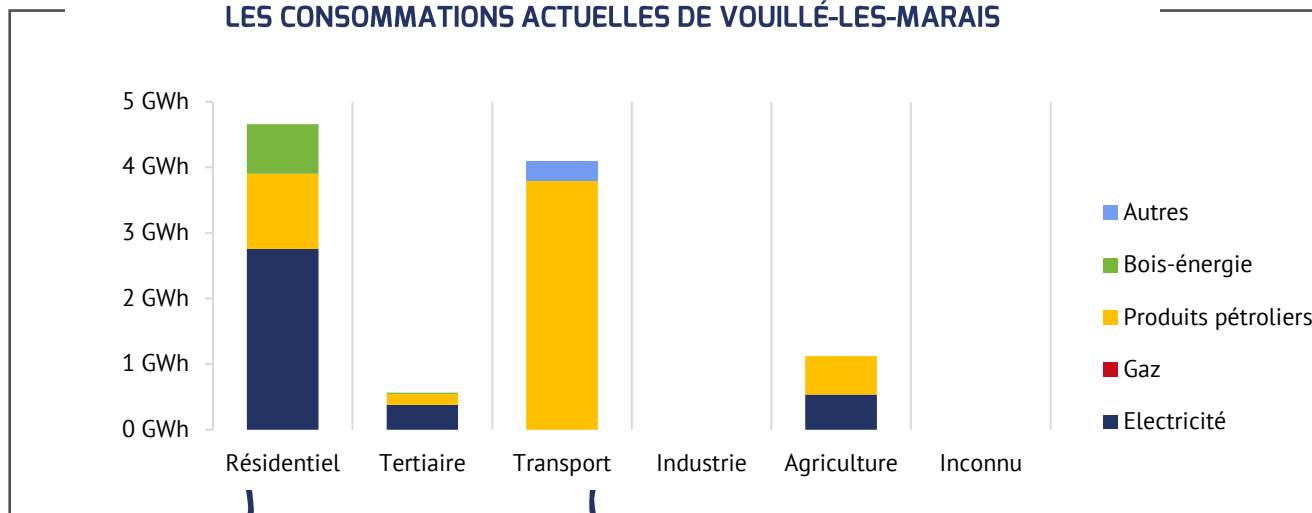
Fiche-commune de Vouillé-les-Marais Février 2023



Maîtrise de l'énergie

10,4 GWh consommés,
soit 14 MWh/habitant
(25 MWh/hab en Vendée, 24 MWh/hab en France)

LES CONSOMMATIONS ACTUELLES DE VOUILLÉ-LES-MARAIS



Résidentiel

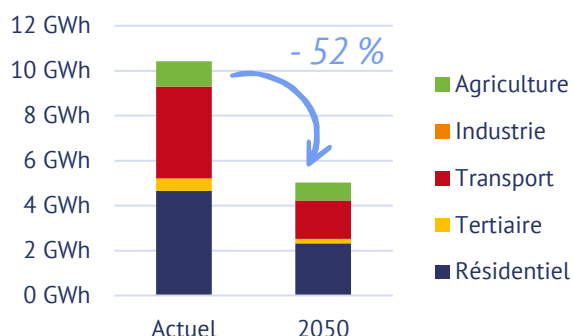
4,6 GWh consommés,
45% du bilan



Transport

4 GWh consommés,
39% du bilan

ET DEMAIN ? L'OBJECTIF DE REDUCTION DES CONSOMMATIONS



La mise en œuvre d'actions très ambitieuses, à la hauteur des objectifs sectoriels du PCAET, permettrait à la commune de réduire ses besoins de 52%

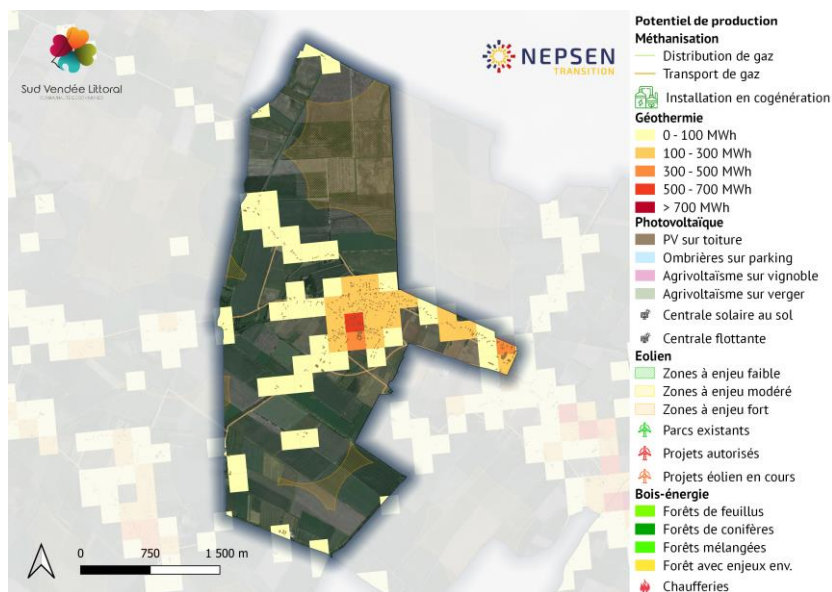


Aucun projet d'envergure en cours n'a été recensé.



8% des besoins énergétiques actuels couverts par la production locale

ET DEMAIN ? LE POTENTIEL DE LA COMMUNE DE VOUILLÉ-LES-MARAIS PAR FILIERE ENERGETIQUE



Type d'ENR	Vouillé-les-Marais
Eolien	1,10 GWh
Photovoltaïque	5,47 GWh
Hydroélectrique	0,00 GWh
Méthanisation	1,28 GWh
Bois-énergie	0,00 GWh
Solaire thermique	0,38 GWh
Géothermie	Données à venir
Chaleur fatale	0,00 GWh

LES ATOUTS DE VOUILLÉ-LES-MARAIS POUR DEVELOPPER SA PRODUCTION ENR

- Un fort potentiel de développement photovoltaïque sur toiture
- Un potentiel de développement éolien sur des zones à enjeux faibles ou modérés.
- Des sites propices au développement de la méthanisation



Vouillé-les-Marais totalise 8,2 GWh de potentiel de production d'énergie renouvelable (projets en cours compris).

Soit plus de 100% de ses besoins énergétiques à horizon 2050.